

麻疹（はしか）に ご注意ください

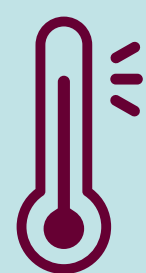
麻疹感染者が来訪しました。

info.health.nz/measlesLOIにて、感染の可能性をご確認ください。

自宅待機し、発症した場合はすみやかにヘルプライン
(フリーダイヤル 0800 611 116) にご相談ください。



斑点状の赤い
発疹



発熱



目の充血、
涙目



咳



鼻水

麻疹（はしか）が 発生しています。

免疫のない人は、誰でも感染して
重症化する可能性があります。

自分と周りの人たちを守りましょう。

- ✓ ご家族全員が生後12カ月以降に麻疹ワクチンを2回接種しているかどうかをご確認ください。詳しくは、info.health.nz/measlesimmunity をご覧ください。
- ✓ ワクチン接種がまだの方、あるいは不明の方は、**すみやかにワクチン接種の予約**をしてください。追加接種は安全であり、ほとんどの場合、無料です。詳しくはinfo.health.nz/measlesvaccineをご覧くださいか、**ワクチン接種ヘルプライン**(フリーダイヤル:0800 28 29 26)へお問い合わせください。

麻疹（はしか）が 発生しています。

免疫のない人は、誰でも感染して
重症化する可能性があります。

麻疹にかかると風邪のような初期症状が現れ、数日後に発疹が現れます。**自宅待機**し、発症した場合は**すみやかにヘルプライン**（フリーダイヤル 0800 611 116）にご相談ください。



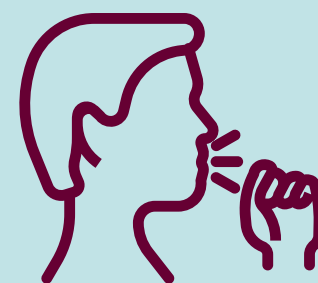
斑点状の赤い
発疹



発熱



目の充血、
涙目



咳



鼻水