

# 홍역 경보

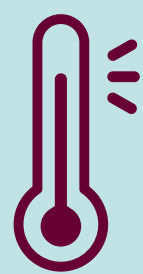
## 홍역 환자가 여기를 다녀갔습니다.

혹시 노출되었을 수 있는지 [info.health.nz/measlesLOI](http://info.health.nz/measlesLOI)에서 확인해 보세요.

홍역 증상이 나타나면 집에 머물면서 즉시 Healthline(무료전화 0800 611 116)으로 전화하세요.



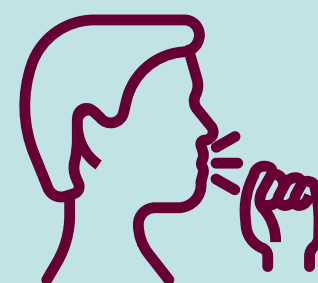
붉고 얼룩덜룩한  
발진



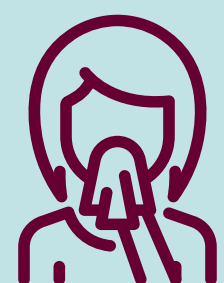
발열



따갑고 눈물이  
나고 충혈된 눈



기침



콧물

# 홍역이 발생하고 있습니다

면역이 없는 사람은 누구나 감염되어  
중증으로 발전할 수 있습니다.

지금 자신과 다른 사람을 보호하세요

- ✓ 가족 모두가 생후 12개월 이후에 홍역 백신을 2회 맞았는지 확인해 보세요.  
[info.health.nz/measlesimmunity](http://info.health.nz/measlesimmunity)을 참조하세요.
- ✓ 백신을 맞지 않았거나 접종 여부가 확실치 않은 분은 지금 바로 접종  
예약을 하세요. 백신을 또 맞아도 안전하며 대부분의 사람들에게는 접종이  
무료입니다. [info.health.nz/measlesvaccine](http://info.health.nz/measlesvaccine)을 참조하거나 **접종  
헬프라인** 전화 0800 28 29 26으로 전화하세요.

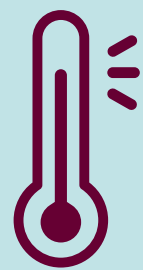
# 홍역이 발생하고 있습니다

면역이 없는 사람은 누구나 감염되어  
중증으로 발전할 수 있습니다.

초기에 홍역은 감기에 걸린 것처럼 느껴지다가 며칠 후 발진이 나타날 수 있습니다. 홍역 증상이 나타나면 **집에 머물면서** 즉시 **Healthline**(무료전화 **0800 611 116**)으로 전화하세요.



붉고 얼룩덜룩한  
발진



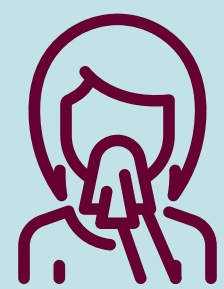
발열



따갑고 눈물이  
나고 충혈된 눈



기침



콧물