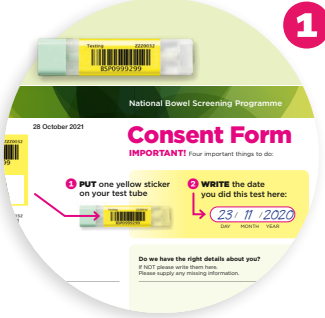


كيفية استخدام عدة الفحص الخاصة بك

معلومات مهمة
التقط واحدة من ملصقات الرمز القضياني (الباركود) الموجودة على نموذج الموافقة والصقها على الجهة المسطحة للأنبوب.

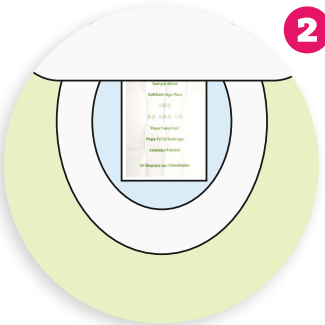
اكتب تاريخ إجراءك للفحص على نموذج الموافقة. إملأ باقي النموذج.



1

قم بالتبول في المرحاض، إذا استطعت، ثم اسحب السيفون لتنظيفه.

ضع قطعة من ورق المرحاض في المرحاض. افرش رقاقة الفحص فوق ورقة المرحاض.



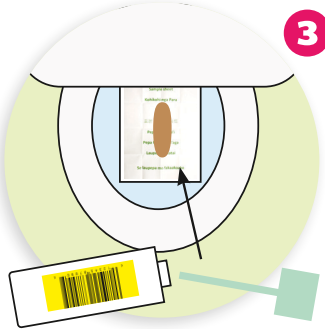
2

تبرز فوق رقاقة الفحص.

قم بإزالة غطاء الأنبوب بسرعة قبل أن يغوص البراز.

وقم، بواسطة العصا الخضراء، بقشط سطح البراز من مناطق متعددة منه. افعل ذلك لغاية أن تصبح حافة العصا مغطاة بشكل جيد.

أنت بحاجة إلى عينة صغيرة فقط.

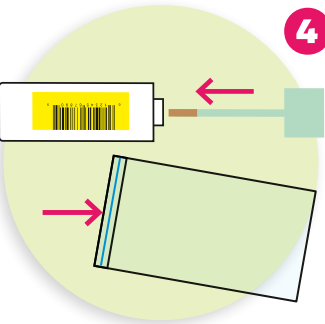


3

أرجع العصا في الأنبوب. اضغط الغطاء لغلقة بإحكام. يوجد سائل عديم اللون في الأنبوب المخصص لعينتك.

اسحب السيفون واغسل يديك. اترك رقاقة عينة الفحص في المرحاض لتذهب مع ماء الشطف عند سحب السيفون.

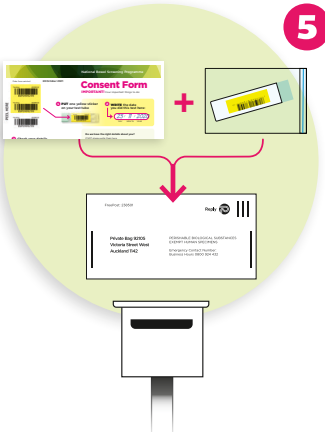
ضع الأنبوب في الكيس المحكم الإغلاق. ثم احكم إغلاق الكيس.



4

ضع الكيس المحكم مع الأنبوب و نموذج الموافقة في الظرف المرجع.

ارسل الفحص بالبريد في نفس اليوم أو اليوم التالي للفحص، إذ قد يؤدي التأخير إلى تلف عينة الفحص.



5

تعليمات عدة فحص الأمعاء

كيفية استخدام عدة فحص الأمعاء

1 تستخدم عدة الفحص هذه لأخذ عينة من البراز.

2 وترسل العينة بإرجاعها إلينا في الظرف (مجانا).

3 نقوم بفحص العينة الخاصة بك ثم نعلمك بالنتيجة.

هل تحتاج إلى مساعدة؟

يرجى الاتصال على الرقم المجاني 0800 924 432. أخبرنا عن اللغة التي ترغب في التحدث بها. سيتم الرد على مكالمتك باللغة الإنجليزية ولكن يمكننا بعد ذلك ترتيب موعد مع شخص ما للتحدث معك حول فحص الأمعاء باللغة التي تفضلها.



National Bowel Screening Programme

Health New Zealand
Te Whatu Ora

Te Kāwanatanga o Aotearoa
New Zealand Government