

대장암 선별 검사 키트 사용 지침

대장암 선별 검사 절차

- 1 이 검사 키트로 분변
검체 채취
- 2 검체를 동봉 봉투에
넣어 회송(무료)
- 3 검체 검사 후 결과
통보

도움이 필요하신가요?

무료 전화 **0800 924 432**로
문의하시기 바랍니다. 어떤
언어로 말하고 싶은지
알려주십시오. 안내 직원이
영어로 응대하지만 귀하가
원하는 언어로 대장암 선별
검사에 대해 설명해 줄 사람을
연결해 드릴 것입니다.



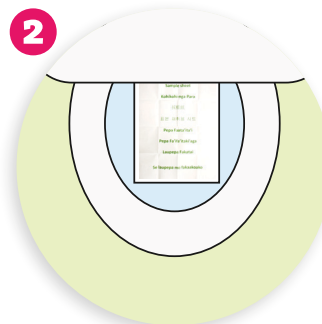
검사 키트 사용 방법



중요

동의서에서 바코드 스티커
하나를 벗겨 튜브의 평평한 면에
붙이십시오.

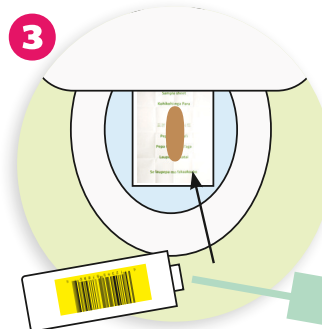
동의서에 검사 날짜를 기재하십시오.
동의서의 나머지 부분도 작성합니다.



가능하다면 소변을 본 뒤 변기 물을
내리십시오.

화장지를 변기 안에 갑니다.

화장지 위에 검체 채취 시트를 놓습
니다.



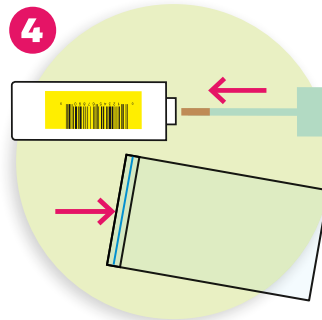
검체 채취 시트에 대변을 보십시오.

대변이 가라앉기 전에 재빨리 튜브 뚜껑을
비틀어 엽니다.

녹색 막대로써 대변 표면의 여러 부분을
문질러 주십시오.

막대 끝부분에 대변이 골고루 묻을 때까지
반복하십시오.

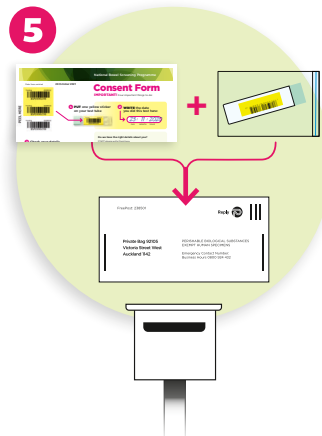
아주 작은 양의 검체만 있으면 됩니다.



막대를 튜브 안에 집어넣으십시오.
뚜껑을 아래로 눌러 찰칵 소리가 나게
닫습니다. 검체 튜브에는 투명한 액체가
들어 있습니다.

변기 물을 내리고 손을 씻으십시오.
검체 채취 시트는 변기 물을 내릴 때
그냥 두어도 됩니다.

튜브를 지퍼 비닐 백에 넣으십시오.
지퍼를 눌러 밀봉합니다.



튜브를 넣은 지퍼 비닐 백과 동의서를
회송용 봉투에 집어넣으십시오.

늦어지면 검체가 못쓰게 될 수도
있으므로 채취 당일이나 그 다음 날
우송하십시오.