

# Ngaahi fakahinohino ki he nāunau sivi 'o e ngākau lahi (bowel)

## Founga 'oku ngaue ai 'a e sivi 'o e ngākau lahi (bowel)

- 1 Te ke faka'aonga'i 'a e nāunau sivi ko 'eni ke to'o 'aki ha me'i tu'u mama'o (poo sample)
- 2 Te ke fakafoki mai leva 'a e me'i tu'u mama'o ko'eni kiate kimautolu 'i ha sila ('oku ta'etotongi)
- 3 Te mau sivi 'a e me'i tu'u mama'o pea talaatu ke ke 'ilo 'a e olá.

## Fiema'u ha tokoni?

Kātaki 'o telefoni ta'etotongi ki he **0800 924 432**. Fakahā mai kiate kimautolu 'a e lea fakafonua 'oku ke fie faka'aonga'i, pea te mau ala fakafehokotaki atu ha taha ke talanoa atu fekau'aki mo e sivi 'o e ngākau lahi 'i ho'o lea fakafonua.



National Bowel Screening Programme

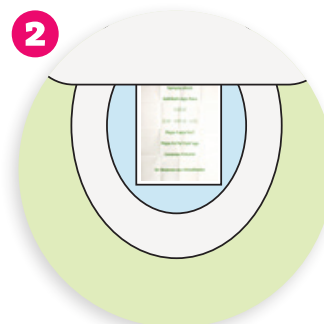
# Founga hono ngāue'aki 'o ho'o nāunau sivi



## MAHU'INGA

Tatala 'o to'o 'a e pākouti kuo fakapipiki mei he **foomu fakangofuá** pea fakapipiki ia ki he tafa'aki lafalafa 'o e fo'i hina tiupí.

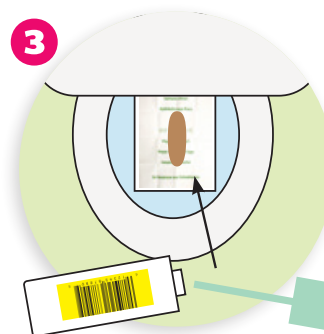
Tohi'i 'a e 'aho na'e fai ai ho sivi 'i he **foomu fakangofuá**. Fakafonu 'a e toenga 'o e foomú.



Fakahoko ha'o tu'u ofi (pee) pea tukuange 'a e toiletí (flush) kapau te ke lava ia.

Tuku hifo ha pepa toiletí ki he loto'i toiletí (pō).

Hili hifo 'a e **lau'i pepa ki he me'i tu'u mama'ó (sheet)** 'i he funga pepa toiletí.

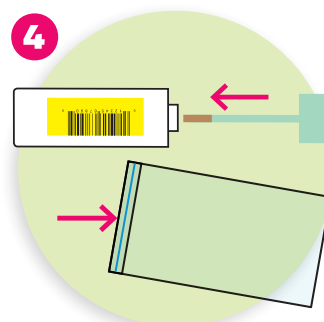


Fakahoko ha'o tu'u mama'ó 'i he funga lau'i me'a sivi.

Vete'i vave 'a e tāpuni 'o e fo'i hina tiupí - kimu'a ke ngoto hifo 'a e tu'u mama'ó.

**Hunuki hifo 'a e mui'i va'akau lanumatá ki he tu'u mama'ó**, ke kāpui 'a e mui'i va'akau.

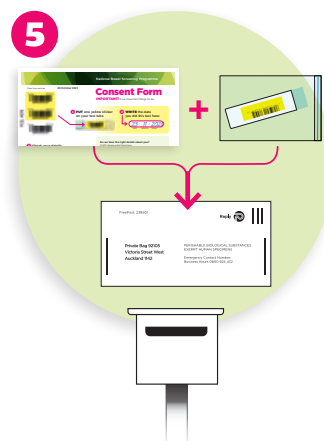
'E fiema'u pē ke ke 'omai ha ki'i me'i tu'u mama'ó si'isi'i.



Fakafoki 'a e va'akau ki loto 'i he fo'i hina tiupí. Lomi'i hifo 'a e tāpuni ki lalo ke mapuni 'o **kiliki**. 'Oku 'i ai ha huhu'a lanuma'a 'i loto 'i he fo'i hina tiupí ke fa'o ki ai ho me'i tu'u mama'ó.

Tukuange 'a e toiletí pea fanofano ho ongo nimá. 'E lava ke tukuange ai foki mo e lau'i pepa ki he me'i tu'u mama'ó.

Fa'o 'a e fo'i hina tiupí ki loto 'i he k'i'i tangai **sipa'i-malú**. Lomi'i 'a e sipá ke mapuni mo malu lelei.



Fa'o 'a e ki'i tangai sipa'i malú 'oku 'i ai 'a e **fo'i hina tiupí** mo e **foomu fakangofuá** ki loto 'i he sila fakafoki.

Lī fakafoki mai leva 'a e sivi 'i he 'aho tatau pe 'aho hono hokó he 'e lava ke uesia ho'o me'i tu'u mama'ó 'i hano toloi.