

बाउल स्क्रीनिंग टैस्ट (आंत्र जांच परीक्षण) किट निर्देश

आंत्र स्क्रीनिंग टैस्ट कैसे काम करता है

- 1 आप इस स्क्रीनिंग टैस्ट का उपयोग मल या पाखाने का नमूना लेने के लिए करते हैं
- 2 आप इस लिफाफे में हमें नमूना वापस भेजें (यह मुफ्त है)
- 3 हम आपके नमूने की जांच करते हैं और आपका परिणाम आपको बताते हैं।

क्या आपको मदद की जरूरत है?

कृपया 0800 924 432 पर निःशुल्क फोन करें। हमें बताएं कि आप किस भाषा का उपयोग करना चाहते हैं, उसके बाद हम आपकी भाषा में आंत्र जांच के बारे में किसी से बात करने का इंतजाम कर सकते हैं।



National
Bowel
Screening
Programme

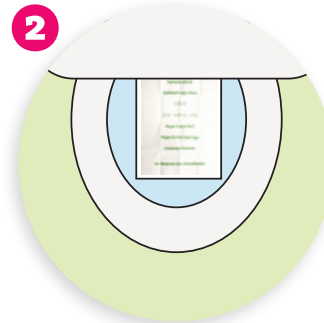
अपनी टैस्ट किट का प्रयोग कैसे करें



महत्वपूर्ण

सहमति फॉर्म से एक बारकोड स्टिकर को हटाएं और उसे ट्यूब के सपाट किनारे पर चिपका दें।

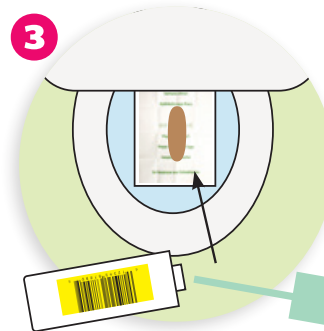
सहमति फॉर्म पर आप जिस दिन टैस्ट करते हैं उसकी तारीख लिखें। बाकी के फॉर्म को भरें।



पेशाब करें और फिर अगर कर सकते हैं तो शौचालय को फ्लश करें।

शौचालय में थोड़ा टॉयलेट पेपर डालें।

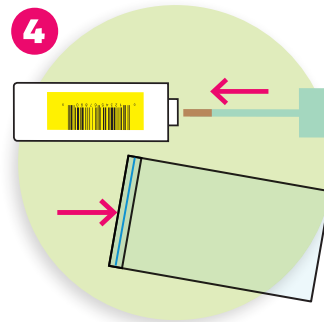
नमूने वाली शीट को टॉयलेट पेपर पर बिछा दें।



उस नमूने वाली शीट (कागज) पर मल त्याग करें।

मल के डूबने से पहले- जल्दी से ट्यूब के ढक्कन को मरोड़ें।

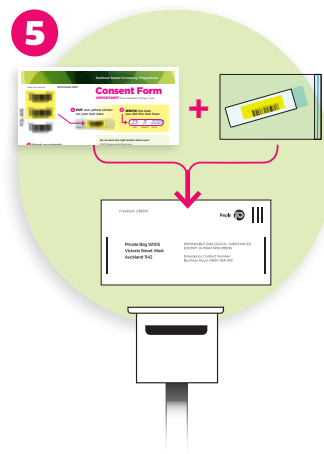
हरी छड़ी के अंतिम हिस्से को मल में डालें, ताकि छड़ी की नोक अच्छी तरह से मल से ढक जाएं। आपको सिर्फ थोड़े से नमूने की जरूरत है।



छड़ी को वापिस ट्यूब में डाल दें। ढक्कन को नीचे दबा कर क्लिक करके बंद करें। आपके नमूने के लिए ट्यूब में एक साफ तरल पदार्थ है।

शौचालय को फ्लश करें और अपने हाथ धो लें। नमूने वाले कागज को फ्लश किया जा सकता है।

ट्यूब को जिप-लॉक बैग में डालें। सील करने के लिए जिप-लॉक बैग को दबा दें।



जिप-लॉक बैग को ट्यूब और सहमति फॉर्म के साथ वापसी वाले लिफाफे में डालें।

टैस्ट को उसी दिन या अगले दिन पोस्ट कर दें क्योंकि देरी आपके नमूने को खराब कर सकती है।